

## 深谷市 小前田 新築分譲住宅

価格 **2,190万円** (税込)

- ★駐車スペース3台可能です(車種による)!
- ★花園小学校まで徒歩約13分!花園中学校まで徒歩約10分!  
お子様の通学も安心です!



全11棟  
今回販売11棟

カーナビ  
深谷市小前田  
2805



●所在地/深谷市小前田●交通/秩父鉄道「小前田」駅約1.5km(徒歩約19分)●価格/2,190万円~2,490万円  
●土地/200.02㎡(60.50坪)~205.01㎡(62.01坪)●建物/80.73㎡(24.42坪)~128.35㎡(38.82坪)  
●地目/宅地●用途地域/無指定●建ぺい率/60%●容積率/200%●設備/電気・公営水道・LPG・浄化槽●構造/木造平屋建(10号棟)、木造2階建●間取/3LDK・4LDK・4LDK+S●完成予定/R7年4月下旬●引渡/R7年5月上旬●取引/媒介●備考/宅地内に電柱及び支線が入る場合があります。

返済例 2,190万円借入 ボーナスなし 月々**58,214円**

## 熊谷市 川原明戸 リフォーム済中古住宅

価格 **2,080万円** (税込)



- ★令和元年10月築・太陽光発電システム・蓄電池搭載!
- IHキッチン・ウォーター・ビルトイン食洗器付!
- ★明戸駅まで徒歩約12分!毎日の通勤・通学に便利です!
- ★ルーフバルコニー付!BBQや天体観測も楽しめます!

●所在地/熊谷市川原明戸●交通/秩父鉄道「明戸」駅約960m(徒歩約12分)●土地/336㎡(101.64坪)●建物/114.06㎡(34.50坪)●地目/宅地●都市計画/市街地調整区域●用途地域/無指定●建ぺい率/60%●容積率/200%●設備/電気・公営水道・オール電化・浄化槽●構造/木造2階建●間取/3LDK●築年月/R元年10月●引渡/即時●取引/媒介

リフォーム内容 R5年8月完了  
■全室クロス張替■浴室シャワー交換■キッチン水栓金物交換■玄関間取交換■バスクリーニング

## 熊谷市 広瀬 新築分譲住宅

価格 **2,990万円** (税込)



- ★ベルク、マツモトキヨシまで徒歩約9分!
- ★ローソンまで徒歩約10分!お買い物に便利です!
- ★ひろせ野鳥の森駅まで徒歩約7分!
- ★2区画とも土地は70坪超です!

●所在地/熊谷市広瀬●交通/秩父鉄道「ひろせ野鳥の森」駅約560m(徒歩約7分)●土地/235.51㎡(71.24坪)~263.49㎡(79.70坪)●建物/91.91㎡(27.80坪)~110.20㎡(33.32坪)●地目/畑●用途地域/第1種住居●建ぺい率/60%●容積率/200%●設備/電気・公営水道・都市ガス・本下水●構造/木造2階建●間取/4LDK●完成予定/R7年2月下旬●引渡/R7年3月下旬●取引/媒介

カーナビ 熊谷市広瀬 800-208

## 熊谷市 別府 中古住宅

価格 **1,998万円** (非課税)



- ★平成26年築!室内は令和5年にリフォームされ、所有者が自宅として使用していた頻度が少ない為、リフォーム内容 R5年7月完了
- 室内はとても綺麗な状態です!

●所在地/熊谷市別府4丁目●交通/JR高崎線「籠原」駅約1.8km(徒歩約23分)●土地/151.21㎡(45.74坪)●建物/99.99㎡(30.24坪)●地目/宅地●用途地域/第1種低層●建ぺい率/50%●容積率/80%●設備/電気・公営水道・都市ガス・本下水●構造/木造2階建●間取/4LDK●築年月/H26年1月●引渡/相談●取引/媒介

カーナビ 熊谷市別府四丁目 190-1

## 深谷市 小前田 新築分譲住宅

価格 **1,998万円** (税込)



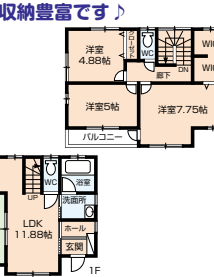
- ★秩父鉄道「小前田駅」まで徒歩約7分!
- ★毎日の通勤・通学に便利です!
- ★太陽光パネルや隣家との距離等にこだわりのある方におすすめの独立した居住空間となっております!

●所在地/深谷市小前田●交通/秩父鉄道「小前田」駅約560m(徒歩約7分)●土地/184㎡(55.66坪)●建物/59.62㎡(18.03坪)●地目/畑●用途地域/第1種中高層●建ぺい率/60%●容積率/200%●設備/電気・公営水道・LPG・本下水●構造/木造平屋建●間取/2LDK●築年月/R6年11月●引渡/相談●取引/売主

ZEH水準省エネ住宅 全1棟今回販売 限定1棟

## 深谷市 上柴町東 中古住宅

価格 **1,799万円** (税込)

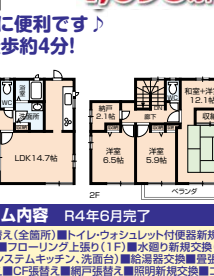


- ★主寝室に3帖のウォークインクローゼットあり収納豊富です!
- ★上柴東小学校まで徒歩約13分!

●所在地/深谷市上柴町東7丁目●交通/JR高崎線「籠原」駅約3.2km●土地/145.3㎡(43.95坪)●建物/107㎡(32.36坪)●地目/宅地●用途地域/第1種中高層●建ぺい率/60%●容積率/200%●設備/電気・公営水道・LPG・本下水●構造/木造2階建●間取/4LDK●築年月/H16年10月●引渡/相談●取引/媒介

## 深谷市 原郷 中古住宅

価格 **1,698万円** (税込)



- ★ヤオコーとダイソーまで徒歩約4分!お買い物に便利です!
- ★常盤小学校まで徒歩約6分!籠原中学校まで徒歩約4分!
- ★R4年6月リフォーム済みにつき室内綺麗です!

●所在地/深谷市原郷●交通/JR高崎線「深谷」駅約2.4km●土地/140.81㎡(42.59坪)●建物/116.92㎡(35.36坪)●地目/宅地●用途地域/第1種住居●建ぺい率/60%●容積率/200%●設備/東京電力公営水道・LPG・本下水●構造/軽量鉄骨造2階建●間取/4LDK+S●築年月/H7年10月●引渡/相談●取引/媒介

## 熊谷市 玉井南 中古住宅

価格 **1,380万円** (非課税)



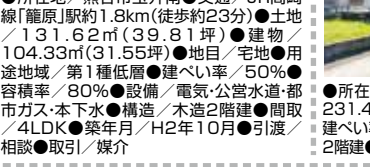
- ★R2年12月に内外装リフォームされています!
- ★東南・南西角地につき陽当たり良好!



●所在地/熊谷市玉井南●交通/JR高崎線「籠原」駅約1.8km(徒歩約23分)●土地/131.62㎡(39.81坪)●建物/104.33㎡(31.55坪)●地目/宅地●用途地域/第1種低層●建ぺい率/50%●容積率/80%●設備/電気・公営水道・都市ガス・本下水●構造/木造2階建●間取/4LDK●築年月/H2年10月●引渡/即時●取引/媒介

## 深谷市 上柴町西 中古住宅

価格 **1,800万円** (非課税)

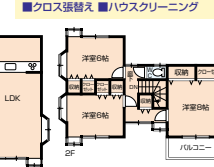


- ★南道路につき陽当たり良好!
- ★並列3台駐車可能です!
- ★セブンイレブンまで徒歩約2分で買い物に便利です!

●所在地/深谷市上柴町西4丁目●交通/JR高崎線「深谷」駅約2.2km(徒歩約28分)●土地/139.29㎡(42.13坪)●建物/91.91㎡(27.80坪)●地目/宅地●用途地域/第1種中高層●建ぺい率/60%●容積率/200%●設備/電気・公営水道・オール電化・本下水●構造/木造2階建●間取/3LDK●築年月/H16年6月●引渡/相談●取引/媒介

## 深谷市 小前田 中古住宅

価格 **1,490万円** (非課税)



- ★太陽光パネル設置オール電化住宅!
- ★花園中学校まで徒歩約3分!お子様の通学も安心です!
- ★敷地広々約70坪!東南角地につき日当たり良好です!

●所在地/深谷市小前田●交通/秩父鉄道「小前田」駅約1.3km(徒歩約16分)●土地/231.42㎡(70.00坪)●建物/105.57㎡(31.93坪)●地目/宅地●用途地域/無指定●建ぺい率/60%●容積率/200%●設備/電気・公営水道・オール電化・浄化槽●構造/木造2階建●間取/4LDK●築年月/H22年10月●引渡/即時●取引/媒介

## 深谷市 上野台 中古住宅

価格 **1,790万円** (非課税)



- ★車5台駐車可能!お友達が遊びに来てもゆりの駐車スペースです!
- ★深谷駅まで徒歩約11分!毎日の通勤・通学に便利です!
- ★ゆりの5LDK!R7年1月にクロス張替え・バスクリーニング済です!

●所在地/深谷市上野台●交通/JR高崎線「深谷」駅約880m(徒歩約11分)●土地/256.17㎡(77.49坪)●建物/136.21㎡(41.20坪)●地目/宅地●用途地域/第1種住居●建ぺい率/60%●容積率/200%●設備/電気・公営水道・LPG・本下水●構造/木造2階建●間取/5LDK●築年月/H8年2月●引渡/即時●取引/媒介

## 深谷市 武蔵野 中古住宅

価格 **1,170万円** (非課税)



- ★7LDK+DKの2世帯住宅です!太陽光パネル付のオール電化!
- ★徒歩でカインズ8分!ウエルシアとセブンイレブン約10分!ベシア約11分!
- ★東南角地につき日当たり良好です!

●所在地/深谷市武蔵野●交通/秩父鉄道「桜沢」駅約900m(徒歩約13分)●土地/198.59㎡(60.07坪)●建物/136.41㎡(42.17坪)●地目/宅地●用途地域/無指定●建ぺい率/60%●容積率/200%●設備/電気・公営水道・オール電化・農業集落排水●構造/木造2階建●間取/7LDK+DK●築年月/H12年4月●引渡/即時●取引/媒介

## 深谷市 上野台 中古マンション

価格 **349万円** (非課税)



- ★深谷駅まで徒歩約13分!通勤・通学に便利です!
- ★ペット飼育可能です!

【上野台宝マンション】  
●所在地/深谷市上野台●交通/JR高崎線「深谷」駅約1.2km(徒歩約15分)●専有面積/50.49㎡●バルコニー面積/6.63㎡●設備/電気・公営水道・LPG●総戸数/29戸●間取/2LDK●構造/鉄筋コンクリート造4階建3階部分●築年月/H4年4月●管理費/10,000円/月●修繕積立金/16,500円/月●管理形態/全部委託●引渡/相談●取引/専任

住宅ローン等でお悩みの方諦める前に一度、当社と一緒に解決しませんか!? いつでもお気軽にご相談ください(^\_^)

相談無料 実績多数

無料査定 実績豊富 秘密厳守 広告無料

# 買取強化中!!

# 求む!売却物件!!

## 不動産の売却はアリストホームにお任せください!!

アリストホームでは「お客様のご要望に合わせた売却方法」をご提案し「売却する不動産の特性を活かした売却活動」にて安心・安全な売却のお手伝いをさせていただきます。

※資金プランは、金融機関(武蔵野銀行)にて、100%融資・金利0.64%(変動金利型/優遇金利マイナス2.2%)35年返済にて試算したものです。お客様の勤務状況等に応じて条件が変わる場合がございます。※市街化調整区域では原則として宅地の造成及び建物の建築は出来ません。ただし、当該市街化調整区域(隣接市町村の市街化調整区域を含む)に20年以上居住する6親等以内の親族がいる方で、ご本人が現在居住する家が自己所有で無い方は、自己の居住の用に供する建築物を建築する目的で開発許可(都市計画法第34条第12号該当による)を取得できる可能性があります。※コメント内の徒歩による所要時間は、道路距離80mを1分として算出しております。※広告製作にあたり万全を期しておりますが、面積・金額等については、現状と異なる場合は、現状を優先させていただきます。※広告製作中に契約されました物件については、ご容赦願います。※広告有効期限/2025年3月末日

## 不動産売却を強かにバックアップ!!

- ①お預かりいただいた物件の売却活動は全力で行います。
- ②安心取引に最善を尽くし、特に物件調査には妥協しません。
- ③登録いただいている多数のお客様に最優先にて情報を提供しております。
- ④定期的な報告と打ち合わせはしっかり行います。



### ① 深谷市本郷 土地

価格 **200万円** (非課税) 建築条件無

★接道約7mにつき車庫の出入りもスムーズ!  
★2区画各100万円! ①②区画合わせての販売となります

●所在地/深谷市本郷 交通/JR高崎線「本郷」駅約4.4km ●土地/①25m(約606坪) ●建物/約385㎡(約116.46坪) ●都市計画/市街化調整区域 ●地目/山林 ●用途地域/無指定 ●建ぺい率/60% ●容積率/200% ●設備/電気・水道・LPG浄化槽 ●現況/更地 ●引渡/相談 ●取引/専任 ●備考/※前面道路に上水道は埋設されています。東南側約100m先に埋設管があります。都市計画法第34条11号区域

### ② 深谷市大麻生 土地

価格 **230万円** (非課税) 建築条件無

★大麻生駅まで徒歩約6分! 毎日の通勤・通学に便利です!  
★区画形状の変更が無い場合は、どなたでも専用住宅の再建築が出来ます!

●所在地/熊谷市大麻生 交通/秩父鉄道「大麻生」駅約450m ●土地/206.24㎡(62.38坪) ●地目/宅地 ●都市計画/市街化調整区域 ●用途地域/無指定 ●建ぺい率/60% ●容積率/200% ●設備/電気・水道・LPG浄化槽 ●現況/上物有(木造2階建) ●引渡/約24坪 ●S49年4月築 ●引渡条件/現況渡し ●引渡/相談 ●取引/媒介 ●備考/都市計画法第34条12号区域

### ③ 深谷市稲荷町 土地

価格 **1,271万円** (非課税) 建築条件無

★深谷駅まで徒歩約10分! 毎日の通勤・通学に便利です!  
★ヘルクまで約3分! 毎日のお買い物に便利です!

●所在地/深谷市稲荷町1丁目 交通/JR高崎線「深谷」駅約800m ●土地/150.07㎡(45.40坪) ●地目/宅地 ●用途地域/第1種住居 ●建ぺい率/60% ●容積率/200% ●設備/電気・水道・LPG浄化槽 ●現況/更地 ●引渡/即時 ●取引/媒介

### ④ 深谷市上柴町東 土地

価格 **990万円** (非課税) 建築条件無

★区画整理済みの住宅街です!  
★セブンイレブンまで徒歩約7分! ちょっとしたお買い物に便利です!

●所在地/深谷市上柴町東7丁目 交通/JR高崎線「深谷」駅約2.9km ●土地/155.61㎡(47.07坪) ●地目/宅地 ●用途地域/第1種住居 ●建ぺい率/60% ●容積率/200% ●設備/電気・水道・LPG浄化槽 ●現況/更地 ●引渡/相談 ●取引/媒介

### ⑤ 深谷市桜ヶ丘 土地

価格 **1,590万円** (非課税) 建築条件無

★桜ヶ丘小学校まで徒歩約12分! 深谷駅まで徒歩約14分!  
★ミニストップ約2分! クスリのアオキ約3分! スーパーオザム約7分! 毎日のお買い物に便利です!

●所在地/深谷市桜ヶ丘 交通/JR高崎線「深谷」駅約1.1km ●土地/292.00㎡(88.33坪) ●地目/畑 ●用途地域/第1種低層 ●建ぺい率/60% ●容積率/100% ●設備/電気・水道・LPG浄化槽 ●現況/上物有 ●引渡条件/解体更地渡し ●引渡/相談 ●取引/媒介

### ⑥ 深谷市武蔵野 土地

価格 **700万円** (非課税) 建築条件無

★①②区画とも90坪超です!  
★広い庭、広い駐車スペースがある土地を探している方にお勧めです!

●所在地/深谷市武蔵野 交通/JR八高線「用上」駅約2.2km ●価格/700万円 ●2区画共 ●土地/①298㎡(90坪) ●②302㎡(91坪) ●地目/畑 ●用途地域/無指定 ●建ぺい率/60% ●容積率/200% ●設備/電気・水道・LPG浄化槽 ●現況/更地 ●引渡/即時 ●取引/媒介 ●備考/農地法5条申請許可要

### ⑦ 深谷市上野台 新築分譲住宅

価格 **2,399万円** (税込)

★ローソン、しまむらまで徒歩約7分! ヤコーまで徒歩約8分! お買い物に便利です!  
★深谷駅まで徒歩約10分! 毎日の通勤・通学に便利です!

●所在地/深谷市上野台 交通/JR高崎線「深谷」駅約800m(徒歩約10分) ●価格/2,399万円 ●土地/150.94㎡(45.65坪) ●建物/113.66㎡(34.38坪) ●地目/畑(現況宅地) ●用途地域/第1種中高層 ●建ぺい率/60% ●容積率/200% ●設備/電気・水道・LPG浄化槽 ●構造/木造2階建 ●間取/4LDK ●築年月/R6年9月(1-2号棟)、R6年8月(4号棟) ●引渡/即時 ●取引/媒介

### ⑧ 深谷市新堀 新築分譲住宅

価格 **2,890万円** (税込)

★龍原保育所徒歩約1分! 龍原小学校徒歩約7分! 子育て世代に便利な立地です!  
★龍原駅まで徒歩約8分! 通勤・通学に便利です!  
★マミーマートまで徒歩約6分! サンドラッグ徒歩約7分! お買い物に便利です!

●所在地/熊谷市新堀 交通/JR高崎線「龍原」駅約640m(徒歩約8分) ●価格/2,890万円~3,290万円 ●土地/124.95㎡(37.79坪)~178.55㎡(54.01坪) ●建物/107.64㎡(32.56坪)~110.96㎡(33.56坪) ●地目/宅地 ●用途地域/第1種住居 ●建ぺい率/60% ●容積率/200% ●設備/電気・水道・都市ガス・下水道 ●構造/木造2階建 ●間取/4LDK ●完成予定/R7年3月上旬 ●引渡/相談 ●取引/媒介

### ⑨ 深谷市新井 リフォーム済中古住宅

価格 **1,480万円** (税込)

★土地広々約72坪! 駐車スペース4台可!  
★建物リフォーム済でキレイです!  
★6LDK+屋根葺き納付! リビングも広々しています!

●所在地/深谷市新井 交通/JR高崎線「深谷」駅約4.2km ●土地/240.18㎡(72.65坪) ●建物/165.62㎡(50.10坪) ●地目/宅地 ●都市計画/市街化調整区域 ●用途地域/無指定 ●建ぺい率/60% ●容積率/200% ●設備/電気・水道・LPG浄化槽 ●構造/木造2階建 ●間取/6LDK+S ●築年月/H15年3月 ●引渡/相談 ●取引/媒介

### ⑩ 深谷市東方 中古住宅

価格 **890万円** (非課税)

★セブンイレブンまで徒歩約2分!  
★ヤコーまで徒歩約14分!  
★お買い物に便利です!  
★稲羅小学校まで徒歩約13分!  
★稲羅中学校まで徒歩約14分!

●所在地/深谷市東方 交通/JR高崎線「龍原」駅約3km ●土地/138.78㎡(41.98坪) ●建物/97.71㎡(29.5坪) ●地目/宅地 ●用途地域/第1種住居 ●建ぺい率/60% ●容積率/200% ●設備/電気・水道 ●オール電化 ●構造/軽量鉄骨造2階建 ●間取/5LDK ●築年月/S57年9月 ●引渡/相談 ●取引/媒介

### ⑪ 深谷市別府 中古住宅

価格 **1,200万円** (非課税)

★ウエルシア・セブンイレブンまで徒歩約5分! ヘルクまで徒歩約8分!  
★軽量鉄骨造・カーポート付の5LDKです!

●所在地/熊谷市別府 交通/JR高崎線「龍原」駅約1.2km(徒歩約15分) ●土地/167.85㎡(50.7坪) ●建物/114.14㎡(34.52坪) ●地目/宅地 ●用途地域/第1種住居 ●建ぺい率/60% ●容積率/200% ●設備/電気・水道・都市ガス・下水道 ●構造/軽量鉄骨造2階建 ●間取/5LDK ●築年月/H3年4月 ●引渡/即時 ●取引/媒介

### ⑫ 深谷市宿根 リフォーム済中古住宅

価格 **880万円** (税込)

★リフォーム完了後の引き渡しにつき綺麗な状態でお住まいになれます!

●所在地/深谷市宿根 交通/JR高崎線「深谷」駅約2.4km(徒歩約30分) ●土地/119.39㎡(36.11坪) ●建物/97.29㎡(29.43坪) ●地目/宅地 ●都市計画/市街化調整区域 ●用途地域/無指定 ●建ぺい率/60% ●容積率/200% ●設備/電気・水道 ●構造/木造3階建 ●間取/4DK ●築年月/H2年10月 ●引渡/相談 ●取引/媒介

### ⑬ 深谷市石原 中古住宅

価格 **1,530万円** (非課税)

★土地広々約107坪!  
★建物広々約56坪の5LDK!  
★立派な蔵が付いています!  
★石原駅まで徒歩約6分!  
★毎日の通勤・通学に便利です!

●所在地/熊谷市石原 交通/秩父鉄道「石原」駅約480m(徒歩約6分) ●土地/354.69㎡(107.29坪) ●建物/186.66㎡(56.46坪) ●地目/宅地 ●用途地域/第1種住居 ●建ぺい率/60% ●容積率/200% ●設備/電気・水道 ●LPG浄化槽 ●構造/木造2階建 ●間取/5LDK ●築年月/H3年10月 ●引渡/相談 ●取引/媒介

### ⑭ 深谷市東方町 中古住宅

価格 **1,780万円** (非課税)

★セブンイレブンまで徒歩約8分! ヘルクまで徒歩約9分! ユニクロも徒歩7分!  
★稲羅小学校まで徒歩約3分! お子様の通学も安心です!  
★カースペース3台可能! オール電化!

●所在地/深谷市東方町4丁目 交通/JR高崎線「龍原」駅約1.9km(徒歩約24分) ●土地/246㎡(74.41坪) ●建物/126.21㎡(38.17坪) ●地目/宅地 ●用途地域/第1種中高層 ●建ぺい率/60% ●容積率/200% ●設備/電気・水道 ●オール電化 ●構造/軽量鉄骨造2階建 ●間取/3LDK ●築年月/H9年3月 ●引渡/相談 ●取引/媒介

### ⑮ 深谷市秋元町 中古住宅

価格 **1,080万円** (非課税)

★庭10坪以上! 南向きの緑側に座って日向ぼっこはいかがでしょう!  
★土地広々約85坪! 建物約39坪大型和風住宅です!

●所在地/深谷市秋元町 交通/JR高崎線「深谷」駅約1.4km(徒歩約18分) ●土地/282.90㎡(85.57坪) ●建物/129.59㎡(39.20坪) ●地目/宅地 ●用途地域/第1種低層 ●建ぺい率/60% ●容積率/100% ●設備/電気・水道 ●都市ガス・下水道 ●構造/木造2階建 ●間取/5LK ●築年月/S42年4月 ●引渡/相談 ●取引/媒介

### ⑯ 深谷市武蔵野 中古住宅

価格 **1,530万円** (非課税)

★土地広々約107坪!  
★建物広々約56坪の5LDK!  
★立派な蔵が付いています!  
★石原駅まで徒歩約6分!  
★毎日の通勤・通学に便利です!

●所在地/熊谷市武蔵野 交通/JR八高線「用上」駅約2.2km ●価格/700万円 ●2区画共 ●土地/①298㎡(90坪) ●②302㎡(91坪) ●地目/畑 ●用途地域/無指定 ●建ぺい率/60% ●容積率/200% ●設備/電気・水道・LPG浄化槽 ●現況/更地 ●引渡/即時 ●取引/媒介 ●備考/農地法5条申請許可要