

4現場同時
下記3日8日10

現場見学会開催!!

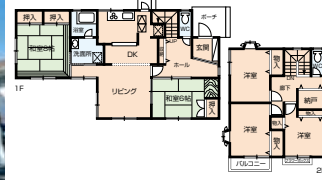
今週の**土日**

AM10:00~PM5:00
建物自由に見られます!
ご家族そろってお気軽にお越しください!

1 深谷市 上柴町東 中古住宅

価格 **1,299万円** (非課税)

★セブンイレブン徒歩約7分!ヘルク徒歩約15分!お買い物に便利です!
★ことぶき乳児保育園徒歩約5分!上柴東小学校徒歩約12分!



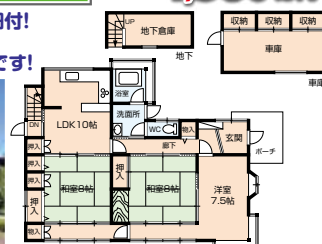
返済例 1,299万円借入
ボーナスなし 月々**34,529円**

●所在地/深谷市上柴町東7丁目●交通/JR高崎線「籠原」駅約3km●土地/208.00㎡(62.92坪)●建物/129.6㎡(39.2坪)●地目/宅地●用途地域/第1種中高層●建ぺい率/60%●容積率/200%●設備/電気・公営水道・LPG・下水道●構造/軽量鉄骨造2階建●間取/5LDK●築年月/S62年8月●引渡/即時●取引/専任

2 寄居町 今市 中古住宅

価格 **1,380万円** (非課税)

★約123坪の広い土地に約99坪の畑付!
★南東6m道路につき日当たり良好です!



返済例 1,380万円借入
ボーナスなし 月々**36,683円**

●所在地/寄居町大字今市●交通/東武東上線「男表」駅約3.8km●土地/409.39㎡(123.84坪)●建物/99.78㎡(30.18坪)●地目/宅地●用途地域/無指定●建ぺい率/60%●容積率/200%●設備/電気・公営水道・LPG・集落排水・井戸●構造/木造平屋建●間取/3LDK●築年月/H7年3月●引渡/相談●取引/媒介

3 深谷市 岡 中古住宅

価格 **1,749万円** (税込)



★4LDK平屋のお家!全室6帖以上!
★4台以上駐車可能!



●所在地/深谷市岡●交通/JR高崎線「岡部」駅約2km(徒歩約25分)●土地/499㎡(150.94坪)●建物/82.81㎡(25.05坪)●地目/宅地●用途地域/無指定●建ぺい率/60%●容積率/200%●設備/電気・公営水道・LPG・浄化槽●構造/木造平屋建●間取/4LDK●築年月/S62年3月●引渡/相談●取引/媒介

4 深谷市 東方 中古住宅

価格 **2,680万円** (税込)

★2世帯向き大型住宅!1Fには独立したLDKが2つあります!
★敷地約120坪!カーポート2基あり!



返済例 2,680万円借入
ボーナスなし 月々**71,239円**

●所在地/深谷市東方●交通/JR高崎線「籠原」駅約900m(徒歩約12分)●土地/398.11㎡(120.42坪)●建物/183.21㎡(55.42坪)●地目/宅地●用途地域/第1種住居●建ぺい率/60%●容積率/200%●設備/電気・公営水道・オール電化・浄化槽●構造/木造2階建●間取/5LDK●築年月/H17年10月●引渡/相談●取引/媒介

5 深谷市 稲荷町 フルリノベーション住宅

価格 **1,480万円** (税込)

★ヘルクまで徒歩約4分!!
★業務スーパーまで徒歩約7分!
★深谷駅まで徒歩約15分!
★南東側道路・北東側道路の角地の立地につき南側が開けている為、日当たり良好です!



返済例 1,480万円借入
ボーナスなし 月々**39,341円**

●所在地/深谷市稲荷町1丁目●交通/JR高崎線「深谷」駅約1.2km(徒歩約15分)●土地/150.16㎡(45.42坪)●建物/86.58㎡(26.19坪)●地目/宅地●用途地域/第1種住居●構造/木造2階建●建ぺい率/60%●容積率/200%●設備/電気・公営水道・都市ガス・下水道●間取/3LDK●築年月/S56年2月●引渡/相談●取引/媒介

6 熊谷市 村岡 中古住宅

価格 **980万円** (税込)

★9月に室内クロス張替え、8月に外壁・屋根塗装、畳表替えも完了しています!



返済例 980万円借入
ボーナスなし 月々**26,050円**

●所在地/熊谷市村岡●交通/JR高崎線「熊谷」駅約2.9km●土地/170.12㎡(51.46坪)●建物/118.82㎡(35.94坪)●地目/宅地●用途地域/第1種住居●建ぺい率/60%●容積率/200%●設備/電気・公営水道・LPG●構造/木造2階建●間取/5DK+S●築年月/H3年9月●引渡/相談●取引/媒介

7 熊谷市 別府 中古住宅

価格 **2,099万円** (非課税)

★平成26年築!室内はリフォームされているので綺麗です!



返済例 2,099万円借入
ボーナスなし 月々**55,795円**

●所在地/熊谷市別府4丁目●交通/JR高崎線「籠原」駅約1.8km(徒歩約23分)●土地/151.21㎡(45.74坪)●建物/99.99㎡(30.24坪)●地目/宅地●用途地域/第1種低層●建ぺい率/50%●容積率/80%●設備/電気・公営水道・都市ガス・下水道●構造/木造2階建●間取/4LDK●築年月/H26年1月●引渡/相談●取引/専任

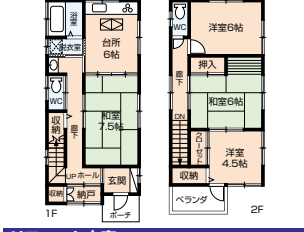
8 熊谷市 円光 リフォーム済中古住宅

価格 **1,780万円** (税込)



返済例 1,780万円借入
ボーナスなし 月々**47,315円**

★リフォーム済のため建物大変キレイです!



●所在地/熊谷市円光●交通/JR高崎線「熊谷」駅約2.4km●土地/165.37㎡(50.02坪)●建物/86.11㎡(26.04坪)●地目/宅地●用途地域/第2種住居●建ぺい率/60%●容積率/200%●設備/電気・公営水道・LPG・浄化槽●構造/木造2階建●間取/4DK●築年月/H15年6月●引渡/相談●取引/媒介

9 深谷市 上柴町西 リフォーム済中古住宅

価格 **1,680万円** (税込)



返済例 1,680万円借入・ボーナスなし
月々**44,657円**



●所在地/深谷市上柴町西6丁目●交通/JR高崎線「深谷」駅約2.1km(徒歩約2分)●土地/123.94㎡(37.49坪)●建物/113.44㎡(34.31坪)●地目/宅地●用途地域/第一種中高層●建ぺい率/60%●容積率/200%●設備/電気・公営水道・LPG・下水道●構造/木造2階建●間取/4LDK(5LDK対応可)●築年月/H6年2月●引渡/即時●取引/媒介

★上柴西幼稚園まで約210m!上柴西小学校まで約260m!つきお子様の育てにも便利です!

★駐車スペース1台ですが、2台に拡張する事も出来ます。



●リフォーム内容 R6年7月完了
■外壁・屋根塗装工事 ■クロス全室張替え ■CF張替え ■洗面台・トイレ(F・2F)交換 ■壁紙張替え ■床・障子張り替え ■バススクリーニング

10 熊谷市 広瀬 新築分譲住宅

価格 **1,990万円** (税込)



返済例 1,990万円借入
ボーナスなし 月々**55,795円**

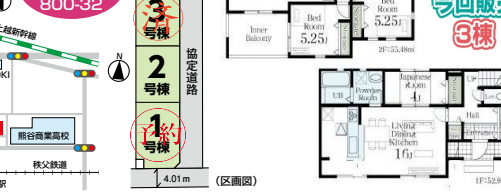


●所在地/熊谷市広瀬●交通/秩父鉄道「ひろせ野鳥の森」駅約480m(徒歩約6分)●価格/1,990万円～2,590万円●土地/206.85㎡(62.57坪)～315.73㎡(95.50坪)●協定道路133.90㎡(40.50坪含む)●建物/81.98㎡(24.79坪)～110.13㎡(33.31坪)●地目/宅地●用途地域/第1種住居●建ぺい率/60%●容積率/200%●設備/電気・公営水道・都市ガス・下水道●構造/木造平屋建(1号棟)木造2階建(2-3-4号棟)●間取/2LDK+S-4LDK●完成予定/R6年10月上旬●引渡/R6年10月下旬●取引/媒介●備考/2-3-4号棟には地役権を設定致します。なお、地役権設定に要する費用は買主負担とします。

★全区画60坪以上にて日当たり良好!

★季節物の入れ替えが楽々!ウォークインクローゼット付き!

★ヤマザキYショップ徒歩約6分!マツモトキヨシ徒歩約7分!



●リフォーム内容 R6年9月完了
■洗面台・トイレ交換 ■壁紙張替え ■床一部補修 ■壁紙張替え ■障子・襖交換 ■外壁塗装 ■防蟻処理 ■バススクリーニング

11 深谷市 上柴町東 新築分譲住宅

価格 **2,599万円** (税込)



返済例 2,599万円借入
ボーナスなし 月々**71,239円**



●所在地/深谷市上柴町東7丁目●交通/JR高崎線「籠原」駅約3.1km●価格/48.11坪 ●建物/109.30㎡(33.06坪) ●土地/159.07㎡(48.11坪) ●地目/宅地●用途地域/第1種中高層●建ぺい率/①70%(角地緩和) ●容積率/①200%(全面道路幅員制限) ●設備/電気・公営水道・都市ガス・下水道●構造/木造2階建●間取/4LDK●築年月/①R6年3月 ●引渡/即時●取引/媒介

★上柴東小学校まで徒歩約9分!お子様の通学も安心ですね!

★ひがし公園まで徒歩約4分!お子様と遊ぶのに便利です!

★アリオ深谷まで徒歩約15分!お買い物に便利です!



●リフォーム内容 R5年5月完了
■壁クロス張替え全室 ■CF張替え全室 ■畳表替え全室 ■交換(コンロ・換気扇・洗面台・ユニットバス) ■F2F・1F2F・1F2Fウォッシュレット ■駐車庫拡張工事

12 本庄市 四季の里 リフォーム済中古住宅

価格 **1,630万円** (税込)



返済例 1,630万円借入・ボーナスなし
月々**43,328円**



●所在地/本庄市四季の里1丁目●交通/JR高崎線「本庄」駅約1.7km(徒歩約21分)●土地/244.19㎡(73.86坪)●建物/122.49㎡(37.05坪)●地目/宅地●用途地域/第1種住居●建ぺい率/50%●容積率/80%●設備/電気・公営水道・都市ガス・下水道●構造/木造2階建●間取/4LDK●築年月/H2年3月●引渡/即時●取引/媒介

★建物約37坪・既存住宅売買瑕疵保険付の中古住宅です!

★本庄総合公園まで約500mなので、ご家族で散歩も楽しめます!

★南西角地につき日当たり良好です!



●リフォーム内容 R5年5月完了
■壁クロス張替え全室 ■CF張替え全室 ■畳表替え全室 ■交換(コンロ・換気扇・洗面台・ユニットバス) ■F2F・1F2Fウォッシュレット ■駐車庫拡張工事

13 深谷市 宿根 リフォーム済中古住宅

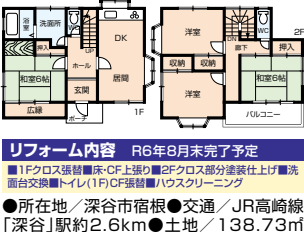
価格 **1,080万円** (税込)



返済例 1,080万円借入
ボーナスなし 月々**28,708円**

★ローソンまで徒歩約5分!
★ちょっとしたお買い物に便利です!

★南東側道路・北東側道路の角地の立地につき南側が開けている為、日当たり良好です!



●所在地/深谷市宿根●交通/JR高崎線「深谷」駅約2.6km●土地/138.73㎡(41.96坪)●建物/92.73㎡(28.05坪)●地目/宅地●用途地域/第1種住居●建ぺい率/60%●容積率/200%●設備/電気・公営水道・LPG・下水道●構造/木造2階建●間取/4DK●築年月/H10年6月●引渡/R6年9月上旬●取引/媒介

14 寄居町 赤浜 新築分譲住宅

価格 **2,190万円** (税込)



返済例 2,190万円借入・ボーナスなし
月々**58,214円**

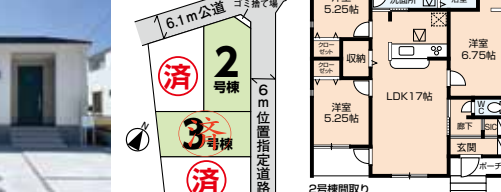


●所在地/寄居町赤浜●交通/東武東上線「男表」駅約720m(徒歩約9分)●価格/2,190万円●2棟共●土地/239.12㎡(72.33坪)～243.37㎡(73.61坪)●建物/80.73㎡(24.42坪)～83.63㎡(25.29坪)●地目/宅地●用途地域/第2種中高層●建ぺい率/60%●容積率/200%●設備/東京電力・公営水道・LPG・浄化槽●構造/木造平屋建(2-3号棟)●間取/3LDK●築年月/R6年6月●引渡/即時●取引/媒介

★全棟69坪超の土地!物件!男表駅徒歩約9分で通学に便利です!

★コマリハード&グリーン徒歩8分!

★日用品のお買い物に便利です!



●リフォーム内容 R5年5月完了
■壁クロス張替え全室 ■CF張替え全室 ■畳表替え全室 ■交換(コンロ・換気扇・洗面台・ユニットバス) ■F2F・1F2Fウォッシュレット ■駐車庫拡張工事

15 深谷市 武蔵野 新築分譲住宅

価格 **2,280万円** (税込)



返済例 2,280万円借入・ボーナスなし
月々**60,606円**



●所在地/深谷市武蔵野●交通/秩父鉄道「桜沢」駅約1km(徒歩約13分)●価格/2,280万円～2,780万円●土地/200.01㎡(60.50坪)～239.10㎡(72.32坪)●建物/99.36㎡(30.05坪)～113.44㎡(34.31坪)●地目/宅地●用途地域/無指定●建ぺい率/60%●容積率/200%●設備/電気・公営水道・LPG・下水道●構造/木造2階建●間取/3LDK-4LDK●築年月/R6年6月(2-4-17号棟)7月(10-13-18-20号棟)R5年9月(21号棟)●引渡/相談●取引/媒介

★全棟敷地60坪以上!21家族が集うビッグコミュニティタウン!

★桜沢駅まで徒歩約13分!コマリハード&グリーン・カインズ

・セブンイレブンまで徒歩約11分!アバンセ・ベシアまで徒歩約12分!生活に便利な立地です!



●リフォーム内容 R6年8月末完了予定
■1Fクロス張替え ■CF張り ■2Fクロス部分塗装 ■上げ洗面台交換 ■トイレ(F・1F)CF張替え ■バススクリーニング

住宅ローン等でお悩みの方諦める前に一度、当社と一緒に解決しませんか!? いつでもお気軽にご相談ください(^_^)

相談無料 実績多数

無料査定 実績豊富 秘密厳守 広告無料

当社ホームページもぜひご覧下さい! アリストホーム 検索

買取強化中!! 求む!売却物件!!

不動産売却を 強かにバックアップ!!

不動産の売却はアリストホームにお任せください!!

アリストホームでは「お客様のご要望に合わせた売却方法」をご提案し 「売却する不動産の特性を活かした売却活動」にて 安心・安全な売却のお手伝いをさせていただきます。

- ①お預かりいただいた物件の売却活動は 全力で行います。 ②安心取引に最善を尽くし、 特に関件調査には妥協しません。 ③登録いただいている多数のお客様に 最優先にて情報を提供しております。 ④定期的な報告と打ち合わせはしっかり行います。

※資金プランは、金融機関(武蔵野銀行)にて、100%融資・金利0.64%(変動金利型/優遇金利マイナス2.2%)35年返済にて試算したものです。お客様の勤務状況等に応じて条件が変わる場合がございます。※市街化調整区域では原則として宅地の造成及び建物の建築は出来ません。ただし、当該市街化調整区域(隣接市町村の市街化調整区域を含む)に20年以上居住する6親等以内の親族がいる方で、ご本人が現在居住する家が自己所有で無い方は、自己の居住の用に供する建築物を建築する目的で開発許可(都市計画法第34条第12号該当による)を取得できる可能性があります。※コメント内の徒歩による所要時間は、道路距離80mを1分として算出しております。※広告製作にあたり万全を期しておりますが、面積・金額等について、現状と異なる場合は、現状を優先させていただきます。※広告製作中に契約されました物件については、ご容赦願います。※広告有効期限/2024年11月末日

18 深谷市 本郷 新築分譲住宅 価格 2,490万円 (税込) 全2棟今販売1棟 1号棟 2号棟 返済例 2,490万円借入 ポーナスなし 月々66,189円

17 熊谷市 拾六間 中古住宅 価格 2,380万円 (税込) 三方角地につき日当たり良好!開放感あります! 返済例 2,380万円借入 ポーナスなし 月々63,265円

18 寄居町 用土 新築分譲住宅 価格 1,680万円 (税込) 用土小学校まで徒歩約5分!!お子様の通学も安心です! 返済例 1,680万円借入 ポーナスなし 月々44,657円

19 深谷市 東方 中古住宅 価格 698万円 (非課税) ウォークインクローゼット付!荷物の多い方も安心です! 返済例 998万円借入 ポーナスなし 月々18,554円

20 深谷市 西島町 中古マンション 価格 890万円 (非課税) 2020年に大規模修繕工事!2022年にエレベーター工事で最新マンション! 返済例 890万円借入 ポーナスなし 月々23,657円

21 熊谷市 柿沼 中古住宅 価格 780万円 (非課税) ベルクまで徒歩約8分!毎日のお買い物に便利です! 返済例 780万円借入 ポーナスなし 月々20,733円

22 深谷市 宿根 中古住宅 価格 930万円 (非課税) 南西向き2面採光で日当たり良好です! 返済例 930万円借入 ポーナスなし 月々24,721円

23 深谷市 稲荷町北 中古住宅 価格 1,350万円 (非課税) 南道路につき日当たり良好! 返済例 1,350万円借入 ポーナスなし 月々35,885円

24 深谷市 上野台 中古住宅 価格 900万円 (非課税) ロソンまで徒歩約4分!ヤオコーまで徒歩約6分! 返済例 900万円借入 ポーナスなし 月々23,923円

25 深谷市 宿根 中古住宅 価格 930万円 (非課税) 南西向き2面採光で日当たり良好です! 返済例 930万円借入 ポーナスなし 月々24,721円

26 熊谷市 玉井南 土地 価格 1,430万円 (非課税) 建築条件無 237.94㎡ (71.97坪)

27 深谷市 東方町 土地 価格 1,590万円 (非課税) 建築条件無 247.00㎡ (74.71坪)

28 深谷市 緑ヶ丘 土地 価格 980万円 (非課税) 建築条件無 149.00㎡ (45.07坪)

29 熊谷市 広瀬 土地 価格 1,100万円 (非課税) 建築条件無 198.72㎡ (60.11坪)

30 深谷市 天神町 土地 価格 700万円 (非課税) 建築条件無 143.6㎡ (43.43坪)

31 深谷市 上柴町西 土地 価格 1,250万円 (非課税) 建築条件無 199.53㎡ (60.35坪)