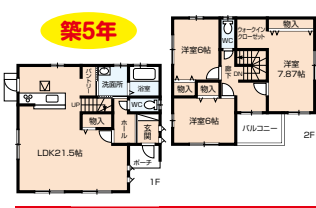


深谷市 緑台 中古住宅 価格 1,880万円

★小前田駅まで徒歩約5分!駐車場5台分可能(現状3台)です!  
★築5年!LDKは天井が化粧板でアメリカンスイッチ!エアコン3台付です!

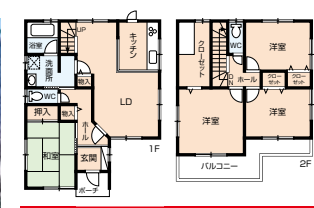


築5年  
返済例 1,880万円借入  
ボーナスなし 月々48,719円

●所在地/深谷市緑台●交通/秩父鉄道「小前田」駅約400m(徒歩約5分)●土地/228.30㎡(69.06坪)●建物/105.99㎡(32.06坪)●地目/宅地●用途地域/第1種住居●建ぺい率/60%●容積率/200%●設備/電気・公営水道・LPG・本下水●構造/木造2階建●間取/3LDK●築年月/H31年3月●引渡/即時●取引/媒介

深谷市 上柴町西 中古住宅 価格 1,680万円

★アリオ深谷まで約850m・セブンイレブンまで約150m等、近隣に商業施設が充実しています!  
★上柴西小学校まで約750m・上柴中学校まで約950mにつきお子様の通学も安心です!  
★H30年外壁・屋根塗装済みです!

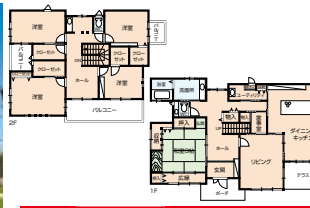


返済例 1,680万円借入  
ボーナスなし 月々43,536円

●所在地/深谷市上柴町西7丁目●交通/JR高崎線「深谷」駅約2km(徒歩約26分)●土地/177.26㎡(53.62坪)●建物/108.47㎡(32.81坪)●地目/宅地●用途地域/第1種中高層●建ぺい率/60%●容積率/200%●設備/電気・公営水道・都市ガス・本下水●構造/木造2階建●間取/4LDK●築年月/H17年2月●引渡/相談●取引/媒介

深谷市 境 中古住宅 価格 1,780万円

★土地広々約253坪!お庭で家庭菜園やBQQも楽しめます!  
★大家族でも安心の広いホールとたくさんの収納があるオール電化の5LDKです!



返済例 1,780万円借入  
ボーナスなし 月々46,127円

●所在地/深谷市境●交通/秩父鉄道「川川」駅約2.5km●土地/839.10㎡(253.82坪)●建物/202.75㎡(61.33坪)●地目/都市計画/市街化調整区域●用途地域/無指定●建ぺい率/60%●容積率/200%●設備/電気・公営水道●オール電化●農業排水●構造/木造2階建●間取/5LDK●築年月/H17年8月●引渡/相談●取引/媒介

深谷市 上柴町東 中古住宅 価格 1,580万円

★上柴東小学校まで徒歩約12分!上柴中学校まで徒歩約15分!  
★アリオ深谷まで徒歩約15分!  
★お散歩がてらにお買い物できて便利です!

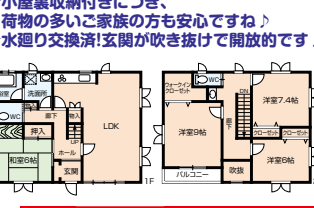


返済例 1,580万円借入  
ボーナスなし 月々40,944円

●所在地/深谷市上柴町東1丁目●交通/JR高崎線「籠原」駅約2.8km●土地/147.20㎡(44.52坪)●建物/109.85㎡(33.22坪)●地目/宅地●用途地域/第1種住居●建ぺい率/60%●容積率/168%●設備/電気・公営水道・LPG・本下水●構造/木造2階建●間取/4LDK●築年月/H8年●引渡/相談●取引/媒介

熊谷市 瀬南 リフォーム済中古住宅 価格 1,680万円

★ひろせ野鳥の森駅より徒歩約7分!  
★毎日の通勤・通学に便利です!  
★小屋裏収納付きにつき、荷物の多いご家族の方も安心です!  
★水廻り交換済!玄関が吹き抜けで開放的です!

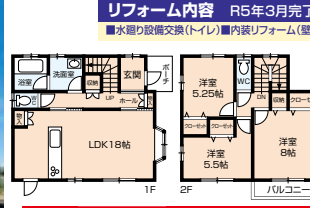


返済例 1,680万円借入  
ボーナスなし 月々43,536円

●所在地/熊谷市瀬南●交通/秩父鉄道「ひろせ野鳥の森」駅約500m(徒歩約7分)●土地/162.91㎡(49.28坪)●建物/119.03㎡(36.00坪)●地目/宅地●用途地域/工業●建ぺい率/60%●容積率/200%●設備/電気・公営水道・都市ガス・本下水●構造/木造2階建●間取/4LDK●築年月/H9年9月●引渡/即時●取引/媒介

深谷市 新井 リフォーム済中古住宅 価格 1,280万円

★丸山歯科まで徒歩約4分!新井郵便局まで徒歩約2分!  
★17号バイパスまで約800mにつき、お出掛け時のアクセスも便利です!



返済例 1,280万円借入  
ボーナスなし 月々33,170円

●所在地/深谷市新井●交通/JR高崎線「深谷」駅約4.2km●土地/220.37㎡(66.66坪)●建物/88.6㎡(26.80坪)●地目/宅地●用途地域/無指定●建ぺい率/60%●容積率/200%●設備/電気・公営水道・LPG・本下水●構造/木造2階建●間取/3LDK●築年月/H15年5月●引渡/相談●取引/媒介

深谷市 田中 新築分譲住宅 価格 1,990万円

★川本中学校まで徒歩約4分!お子様の通学も安心です!  
★川本郵便局まで徒歩約4分!武蔵野銀行まで徒歩約5分で便利です!



返済例 1,990万円借入  
ボーナスなし 月々51,569円

●所在地/深谷市田中●交通/秩父鉄道「武川」駅約800m(徒歩約10分)●価格/1,990万円~2,090万円●土地/188.71㎡(57.08坪)~191.34㎡(57.88坪)●建物/100.60㎡(30.43坪)~107.23㎡(32.43坪)●地目/宅地●用途地域/第1種低層●建ぺい率/60%●容積率/100%●設備/東京電力・公営水道・LPG・本下水●構造/木造2階建●間取/4LDK●築年月/R6年2月●引渡/即時●取引/媒介

熊谷市 西大沼 新築分譲住宅 価格 1,990万円

★西小学校まで徒歩約8分!お子様の通学も安心です!  
★ファミリーマートまで徒歩8分!ちょっとしたお買い物に便利です!  
★各棟インナーバルコニー付き!!急な雨でも洗濯物が安心です!



返済例 1,990万円借入  
ボーナスなし 月々51,569円

●所在地/深谷市西大沼●交通/JR高崎線「深谷」駅約1.8km(徒歩約22分)●土地/194.89㎡(58.95坪)●建物/107.64㎡(32.56坪)●地目/宅地●用途地域/第1種低層●建ぺい率/50%●容積率/80%●設備/東京電力・公営水道・都市ガス・本下水●構造/木造2階建●間取/4LDK●築年月/R6年2月●引渡/即時●取引/媒介

熊谷市 石原 新築分譲住宅 価格 2,590万円

★石原駅まで徒歩約13分!毎日の通勤・通学に便利です!  
★ローソンまで徒歩7分!ヘルクまで徒歩約9分!お買い物に便利です!  
★各居室がLDKを囲む間取りで、みんなの挨拶が飛び交う日常が想像できます!

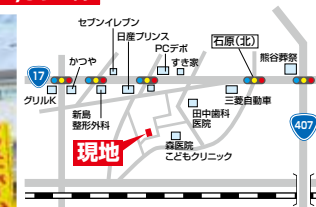


返済例 2,590万円借入  
ボーナスなし 月々67,118円

●所在地/熊谷市石原●交通/秩父鉄道「石原」駅約1km(徒歩約13分)●土地/201.89㎡(61.07坪)●建物/80.73㎡(24.42坪)●地目/宅地●用途地域/準工業●建ぺい率/60%●容積率/200%●設備/東京電力・公営水道・LPG・浄化槽●構造/木造平屋建●間取/3LDK●完成予定/R6年4月下旬●引渡/R6年5月上旬●取引/媒介

熊谷市 石原 中古住宅 価格 1,250万円

★熊谷さくら運動公園まで徒歩約20分!  
★紅葉も桜も楽しめます!  
★南道路につき日当たり良好です!

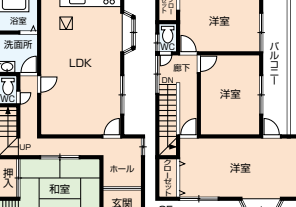


返済例 1,250万円借入  
ボーナスなし 月々32,392円

●所在地/熊谷市石原●交通/秩父鉄道「石原」駅約2km(徒歩約25分)●土地/146.94㎡(44.4坪)●建物/126.00㎡(38.1坪)●地目/宅地●用途地域/第1種住居●建ぺい率/60%●容積率/200%●設備/東京電力・公営水道・LPG・浄化槽●構造/木造2階建●間取/4LDK●築年月/H8年12月●引渡/即時●取引/媒介

深谷市 原郷 新築分譲住宅 価格 2,290万円

★ドラッグセミス徒歩約3分!ちょっとしたお買い物に便利です!  
★常盤小学校まで徒歩約13分!稲羅中学校まで徒歩約14分!  
★お子様の通学も安心です!

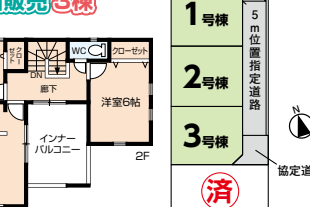


返済例 2,290万円借入  
ボーナスなし 月々59,343円

●所在地/深谷市原郷●交通/JR高崎線「深谷」駅約1.8km(徒歩約22分)●価格/2,290万円~2,590万円●土地/181.88㎡(55.01坪)~195.89㎡(59.25坪)●建物/108.47㎡(32.81坪)~110.13㎡(33.31坪)●地目/宅地●用途地域/第1種中高層●建ぺい率/60%●容積率/200%●設備/東京電力・公営水道・都市ガス・本下水●構造/木造2階建●間取/4LDK●築年月/R6年1月●引渡/即時●取引/媒介

深谷市 見晴町 新築分譲住宅 価格 2,490万円

★深谷西小学校まで徒歩約14分!南中学校まで徒歩約7分!  
★お子様の通学も安心です!  
★南道路で日常良好!駐車スペース4台可能です!  
★クスのアオキまで徒歩約7分!お買い物に便利です!



返済例 2,490万円借入  
ボーナスなし 月々64,526円

●所在地/深谷市見晴町●交通/JR高崎線「深谷」駅約1.9km(徒歩約24分)●土地/160.16㎡(48.44坪)●建物/105.16㎡(31.81坪)●地目/宅地●用途地域/第1種低層●建ぺい率/60%●容積率/100%●設備/東京電力・公営水道・都市ガス・本下水●構造/木造2階建●間取/4LDK●完成予定/R6年6月下旬●引渡/R6年7月上旬●取引/媒介

深谷市 原郷 リフォーム済中古住宅 価格 1,480万円

★リフォームされた室内は綺麗になっており直ぐに生活出来ます!  
★住客ローンの返済も月々38,582円です。  
★今の家賃と比べて下さい!



返済例 1,480万円借入  
ボーナスなし 月々38,352円

●所在地/深谷市原郷●交通/JR高崎線「深谷」駅約2km(徒歩約25分)●土地/142.27㎡(43.03坪)●建物/106.17㎡(32.11坪)●地目/宅地●用途地域/第1種中高層●建ぺい率/60%●容積率/200%●設備/東京電力・公営水道・LPG・本下水●構造/木造2階建●間取/4LDK●築年月/H6年1月●引渡/即時●取引/媒介

深谷市 国済寺 新築分譲住宅 価格 2,599万円

★ベシアまで徒歩約1分!クスのアオキまで徒歩約2分!  
★お買い物にとっても便利です!  
★常盤小学校・稲羅中学校まで徒歩約5分!  
★お子様の通学も安心です!



返済例 2,599万円借入  
ボーナスなし 月々67,351円

●所在地/深谷市国済寺●交通/JR高崎線「深谷」駅約1.7km(徒歩約22分)●価格/2,599万円~2,749万円●土地/145.46㎡(44.00坪)●建物/110.70㎡(33.48坪)~112.35㎡(33.98坪)●地目/宅地●用途地域/準工業●建ぺい率/60%●容積率/200%●設備/電気・公営水道・都市ガス・本下水●構造/木造2階建●間取/4LDK●築年月/R5年6月●引渡/即時●取引/媒介

深谷市 東大沼 新築分譲住宅 価格 1,998万円

★天気不安なお洗濯もインナーバルコニーで安心!  
★ドラッグストアセキまで徒歩約1分!  
★コープみらいまで徒歩約6分!  
★毎日のお買い物に便利です!



返済例 1,998万円借入  
ボーナスなし 月々51,776円

●所在地/深谷市東大沼●交通/JR高崎線「深谷」駅約1.3km(徒歩約16分)●土地/179.34㎡(54.25坪)●建物/64.59㎡(19.50坪)●地目/宅地●用途地域/準工業●建ぺい率/60%●容積率/200%●設備/東京電力・公営水道・LPG・本下水●構造/木造2階建●間取/2LDK●築年月/R5年5月●引渡/即時●取引/媒介



住宅ローン等でお悩みの方諦める前に一度、当社と一緒に解決しませんか!? いつでもお気軽にご相談ください(^-^)

相談無料 実績多数

**旧深谷市 東方 土地**

価格 **480万円** (非課税) 建築条件無

★幅羅小学校まで徒歩約12分! 通学も安心です!

★農振除外不要の為 建築までの期間がスムーズです!

●所在地/深谷市東方 ●交通/JR高崎線「龍原」駅約2.9km ●価格/480万円 ●約307㎡(約92.86坪) ●約390㎡(約117.97坪) ●地目/畑 ●都市計画/市街化調整区域 ●用途地域/無指定 ●建ぺい率/60% ●容積率/200% ●設備/電気・公営水道・LPG・浄化槽 ●現況/更地 ●引渡/相談 ●取引/媒介 ●備考/都市計画第34条12号区域、開発農振要

**旧深谷市 東大沼 土地**

価格 **1,295万円** (非課税) 建築条件無

★深谷小学校・深谷中学校まで徒歩約8分! 通学の時間に余裕ができますね!

★市役所まで徒歩約10分で便利です!

●所在地/深谷市東大沼 ●交通/JR高崎線「深谷」駅約1.4km ●土地/231.40㎡(69.99坪) ●地目/宅地 ●用途地域/第1種住居 ●建ぺい率/60% ●容積率/200% ●設備/電気・公営水道・LPG・浄化槽 ●現況/更地 ●引渡/相談 ●取引/媒介 ●備考/都市計画第34条12号区域、上下水道工事負担金50万円(税込)別途必要

**旧深谷市 人見 土地**

価格 **660万円** (非課税) 建築条件無

★藤沢小学校まで徒歩約3分! 藤沢中学校まで徒歩約8分! お子様の通学も安心です!

★地目が宅地の為、建物の建築までの期間がスムーズです!

●所在地/深谷市人見 ●交通/JR高崎線「深谷」駅約3.4km ●価格/660万円 ●約300㎡(約90.75坪) ●約400㎡(約121坪) ●地目/宅地 ●都市計画/市街化調整区域 ●用途地域/無指定 ●建ぺい率/60% ●容積率/200% ●設備/東京電力・公営水道・LPG・集落排水 ●現況/更地 ●引渡/相談 ●取引/媒介 ●備考/都市計画第34条12号区域、上下水道工事負担金50万円(税込)別途必要

**旧深谷市 国済寺 土地**

価格 **550万円** (非課税) 建築条件無

★ベイシアまで徒歩約4分! クスリのアオキまで徒歩約3分! セブンイレブンまで徒歩約2分! 買い物施設充実! 生活に便利です!

★東南角地につき、日当たり良好です!

★幅員約6mの2方道路につき開放的です!

●所在地/深谷市国済寺 ●交通/JR高崎線「深谷」駅約1.6km ●土地/102.81㎡(31.10坪) ●地目/畑 ●用途地域/第一種住居 ●建ぺい率/60% ●容積率/200% ●設備/電気・公営水道・LPG・浄化槽 ●現況/更地 ●引渡/相談 ●取引/媒介 ●備考/都市計画第34条12号区域、上下水道工事負担金50万円(税込)別途必要

**旧深谷市 東方 土地**

価格 **1,098万円** (非課税) 建築条件無

★ローソンまで徒歩約6分! ヤオコまで徒歩約10分! お買い物に便利です!

★龍原駅まで徒歩約13分! 毎日の通勤・通学に便利です!

●所在地/深谷市東方 ●交通/JR高崎線「龍原」駅約1km ●土地/165㎡(49.91坪) ●地目/山林 ●用途地域/第一種住居 ●建ぺい率/60% ●容積率/200% ●設備/電気・公営水道・LPG・浄化槽 ●現況/更地 ●引渡/相談 ●取引/媒介 ●備考/都市計画第34条12号区域、上下水道工事負担金50万円(税込)別途必要

**旧深谷市 新戒 土地**

価格 **480万円** (非課税) 建築条件無

★豊里小学校まで徒歩約8分! 豊里中学校まで徒歩約9分! お子様の通学も安心です!

★土地広々約145坪! お庭でBBQも楽しめますね!

●所在地/深谷市新戒 ●交通/JR高崎線「深谷」駅約5.3km ●価格/480万円 ●約145.20坪 ●約145.20坪 ●約145.20坪 ●地目/宅地 ●都市計画/区域外 ●用途地域/無指定 ●建ぺい率/60% ●容積率/200% ●設備/東京電力・公営水道・LPG・浄化槽 ●現況/更地 ●引渡/即時 ●取引/媒介

無料査定 実績豊富 秘密厳守 広告無料

当社ホームページもぜひご覧ください!

アリストホーム 検索

# 買取強化中!! 求む!売却物件!!

不動産の売却はアリストホームにお任せください!!

アリストホームでは「お客様のご要望に合わせた売却方法」をご提案し「売却する不動産の特性を活かした売却活動」にて安心・安全な売却のお手伝いをさせていただきます。

## 不動産売却を強力にバックアップ!!

- ①お預かりいただいた物件の売却活動は全力で行います。
  - ②安心取引に最善を尽くし、特に物件調査には妥協しません。
  - ③登録いただいている多数のお客様に最優先にて情報を提供しております。
  - ④定期的な報告と打ち合わせはしっかり行います。
- 

※資金プランは、金融機関(武蔵野銀行)にて、100%融資・金利0.49%(変動金利型/優遇金利マイナス2.2%)35年返済にて試算したものです。お客様の勤務状況等に応じて条件が変わる場合がございます。※市街化調整区域では原則として宅地の造成及び建物の建築は出来ません。ただし、当該市街化調整区域(隣接市町村の市街化調整区域を含む)に20年以上居住する6親等以内の親族がいる方で、ご本人が現在居住する家が自己所有で無い方は、自己の居住の用に供する建築物を建築する目的で開発許可(都市計画法第34条第12号該当による)を取得できる可能性があります。※コメント内の徒歩による所要時間は、道路距離80mを1分として算出しております。※広告製作にあたり万全を期しておりますが、面積・金額等について、現状と異なる場合は、現状を優先させていただきます。※広告製作中に契約されました物件については、ご容赦願います。※広告有効期限/2024年5月末日

**旧深谷市 上柴町西 リフォーム済中古住宅** 価格 **1,499万円** (税込)

★上柴幼稚園・上柴小学校まで徒歩約3分! お子様の通学も安心です!

★近隣には商業施設等が充実しています。

●所在地/深谷市上柴町西5丁目 ●交通/JR高崎線「深谷」駅約1.8km(徒歩約22分) ●土地/176.71㎡(53.45坪) ●建物/104.33㎡(31.55坪) ●地目/宅地 ●用途地域/第1種中高層 ●建ぺい率/60% ●容積率/200% ●設備/電気・公営水道・LPG・浄化槽 ●構造/木造2階建 ●間取/4LDK ●築年月/H11年1月 ●引渡/相談 ●取引/媒介

**旧深谷市 久下 リフォーム済中古住宅** 価格 **1,179万円** (税込)

★リフォーム後につき建物キレイです!

★ワイドバルコニーで天体観測はいかがでしょう!

●所在地/熊谷市久下 ●交通/JR高崎線「熊谷」駅約2.5km ●土地/155.66㎡(47.08坪) ●建物/98.53㎡(29.8坪) ●地目/宅地 ●都市計画/市街化調整区域 ●用途地域/無指定 ●建ぺい率/60% ●容積率/200% ●設備/電気・公営水道・LPG・浄化槽 ●構造/木造2階建 ●間取/3LDK ●築年月/H14年5月 ●引渡/相談 ●取引/媒介

**旧深谷市 西別府 リフォーム済中古住宅** 価格 **1,098万円** (税込)

★敷地広々約68坪! 駐車スペース3台可能!

★ダイソーまで徒歩約4分! フレッセイまで徒歩約5分! 毎日のお買い物に便利です!

●所在地/熊谷市西別府 ●交通/JR高崎線「熊谷」駅約1.7km(徒歩約21分) ●土地/227.45㎡(68.80坪) ●建物/106.16㎡(32.1坪) ●地目/宅地 ●用途地域/無指定 ●建ぺい率/60% ●容積率/200% ●設備/電気・公営水道・LPG・浄化槽 ●構造/木造2階建 ●間取/4LDK ●築年月/S57年10月 ●引渡/即時 ●取引/媒介

**旧熊谷市 三ヶ尻 中古住宅** 価格 **980万円** (税込)

★太陽光発電システム付きのオール電化住宅です!

★2F洋室に広いウォークインクローゼット付きです! 2Fにはロフトもついています!

●所在地/熊谷市三ヶ尻 ●交通/JR高崎線「龍原」駅約2.7km ●土地/170.04㎡(51.43坪) ●建物/105.16㎡(31.81坪) ●地目/宅地 ●用途地域/準工業 ●建ぺい率/60% ●容積率/200% ●設備/電気・公営水道・オール電化・浄化槽 ●構造/木造2階建 ●2階にロフト有り ●間取/3LDK ●築年月/H11年9月 ●引渡/相談 ●取引/媒介

**旧深谷市 普濟寺 リフォーム済中古住宅** 価格 **1,280万円** (税込)

★カースペース5台可能!

★車をたくさん所有している方も安心! 来客者の車も停められます!

★東南角地につき、日当たり良好です!

●所在地/深谷市普濟寺 ●交通/JR高崎線「岡部」駅約1.5km(徒歩約18分) ●土地/248.09㎡(75.04坪) ●建物/95.64㎡(28.93坪) ●地目/宅地 ●用途地域/第2種住居 ●建ぺい率/60% ●容積率/200% ●設備/電気・公営水道・LPG・浄化槽 ●構造/木造2階建 ●間取/4LDK ●築年月/S55年3月 ●引渡/相談 ●取引/媒介

**旧熊谷市 久保島 中古住宅** 価格 **980万円** (税込)

★龍原駅まで徒歩約16分! 毎日の通勤・通学に便利です!

★玉井小・玉井中まで徒歩約8分! お子様の通学も安心です!

★ロフトでは季節物の荷物がスッキリ片付きます!

●所在地/熊谷市久保島 ●交通/JR高崎線「龍原」駅約1.3km(徒歩約16分) ●土地/102.07㎡(30.87坪) ●建物/84.46㎡(25.54坪) ●地目/宅地 ●用途地域/準工業 ●建ぺい率/60% ●容積率/200% ●設備/電気・公営水道・LPG・浄化槽 ●構造/木造2階建 ●2階にロフト有り ●間取/3LDK ●築年月/H7年6月 ●引渡/相談 ●取引/媒介

**旧深谷市 新戒 新築分譲住宅** 価格 **1,980万円** (税込)

★豊里小学校まで徒歩約10分! 豊里中学校まで徒歩約7分! 子育て世帯に安心です!

★車は余裕を持って4台駐車可能! 南道路につき日当たり良好です!

★制振装置つきのため地震が来ても安心です!

●所在地/深谷市新戒 ●交通/JR高崎線「深谷」駅約4.8km ●土地/285.53㎡(86.37坪) ●建物/84.46㎡(25.54坪) ●地目/宅地 ●用途地域/無指定 ●建ぺい率/60% ●容積率/200% ●設備/電気・公営水道・LPG・浄化槽 ●構造/木造平屋建 ●間取/3LDK ●築年月/R6年2月 ●引渡/相談 ●取引/媒介

**旧熊谷市 大原 中古平屋住宅** 価格 **1,280万円** (非課税)

★令和2年8月築の平屋住宅です!

★石原小学校まで徒歩約15分! 大原中学校まで徒歩約14分! お子様の通学も安心です!

●所在地/熊谷市大原 ●交通/秩父鉄道「石原」駅約2.1km(徒歩約33分) ●土地/82.22㎡(24.87坪) ●建物/39.74㎡(11.99坪) ●地目/宅地 ●用途地域/第2種中高層 ●建ぺい率/60% ●容積率/200% ●設備/電気・浄化槽・エコキュート ●構造/木造平屋建 ●間取/1LDK ●築年月/R2年8月 ●引渡/即時 ●取引/媒介

**旧深谷市 萱場 中古住宅** 価格 **1,849万円** (税込)

★深谷西小学校・深谷南中学校まで徒歩約14分! お子様の通学も安心です!

★カースペース3台可能! オール電化住宅です!

●所在地/深谷市萱場 ●交通/JR高崎線「深谷」駅約1.5km(徒歩約19分) ●土地/207.1㎡(62坪) ●建物/111.78㎡(33坪) ●地目/宅地 ●用途地域/第一種住居 ●建ぺい率/60% ●容積率/200% ●設備/電気・公営水道・オール電化・浄化槽 ●構造/木造2階建 ●間取/4LDK ●築年月/H24年5月 ●引渡/即時 ●取引/媒介